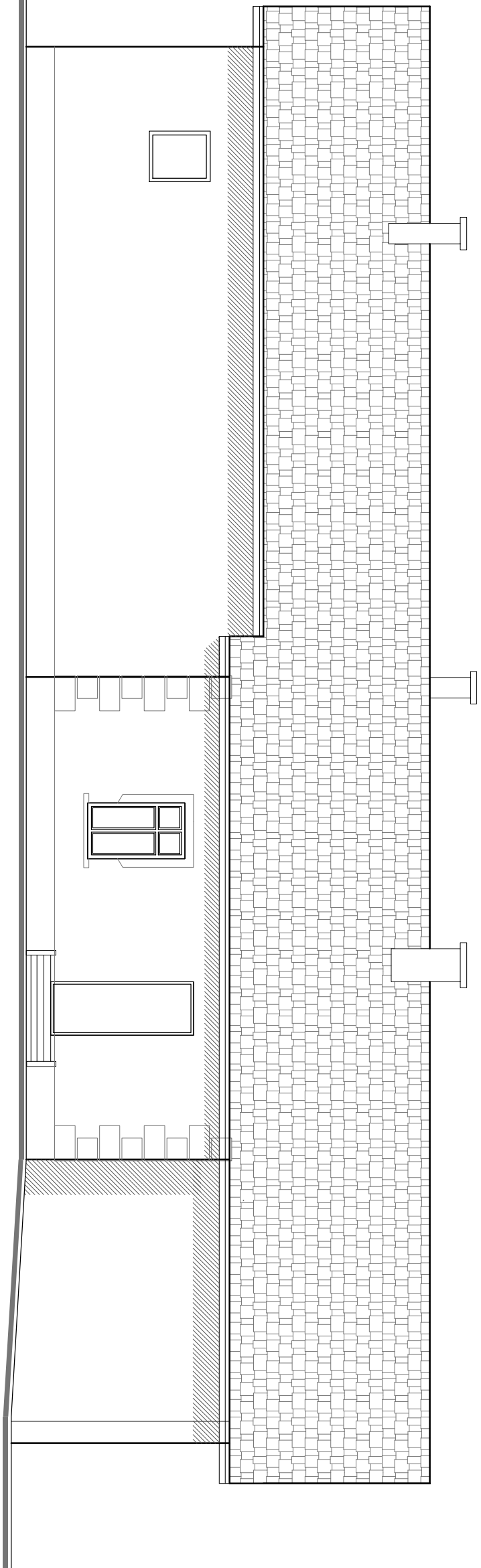


ELEWACJA
PÓŁNOCNA
skala 1:100



ROZPATRYWAĆ ŁĄCZNIE Z PROJEKTEM KONSTRUKCJI.

INWESTOR: URZĄD GMINY ŁAPANÓW

OBIEKT: ŚWIELICA WIEJSKA LUBOMIERZ

LOKALIZACJA: działka nr. 308/1, 308/2

BRANŻA: m. Lubomierz gm. Łapanów

TEMA: ARCHITEKTURA-INWENTARYZACJA

OPRACOWAŁ: ELEWACJA PÓŁNOCNA

DATA: LUTY 2025r.

SKALA: 1 : 100

NR RYS: A 1

mgr inż. TOMASZ FERENC

spec. konstr.-budowl. bez ograniczeń

32-733 TRZCIANA 424

NR UPR. MAP/0007/WBkb/17

BIURO PROJEKTÓW, ARCHITOM,

LIDIA FERENC, 32-733 TRZCIANA 424

tel. 663 024 814

Projekt wykonano w programie ZWIAD 2024